

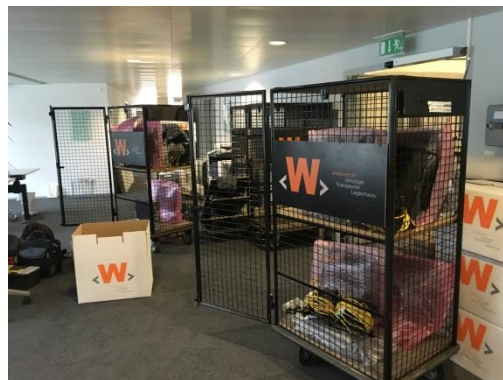
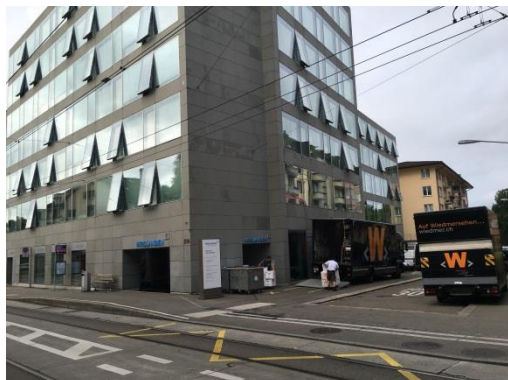


Referenz

HIRSLANDEN  Bis zu 600 Mitarbeitende unter einem Dach - Die Hirslanden AG verlegt ihr Hauptquartier von Zürich in den Glattpark in Opfikon.

PROJEKTDATEN

Auftraggeber	Hirslanden AG, Head Office, Seefeldstrasse 214, 8008 Zürich
Projektleitung	Hirslanden AG, Head Office, Seefeldstrasse 214, 8008 Zürich Herr Thomas M. Frei
Referenzauskunft	Herr Thomas M. Frei Tel. 044 388 85 50 / thomas.frei@hirslanden.ch
Arbeiten	Umzug von 94 Büroarbeitsplätzen ab 3 Standorten in Zürich ins Geschäftshaus «Lilienthal» im Glattpark in Opfikon sowie zusätzliches Einrichten mit Mobiliar vor Ort. In einem zweiten Schritt, Umzug von weiteren 50 Büroarbeitsplätzen innerhalb der Seefeldstrasse in die frei gewordenen Räumlichkeiten.
Zeitraum	Juli - August 2016



FAKTEN UND ZAHLEN

Objekt	Total 144 Büroarbeitsplätze
Auftragsgrösse	>CHF 50'000.00
Umzugsvolumen	600 m ³

PROJEKTBESCHRIEB

Aufgrund der steigenden Mitarbeiterzahl und des gestiegenen Platzbedarfs verlegt die Privatklinik-Gruppe Hirslanden ihr Hauptquartier bis im Sommer 2017 von Zürich nach Opfikon. Der Umzug erfolgt etappenweise – die ersten Bereiche wurden bereits im Sommer 2016 durch die w. wiedmer ag umgezogen. Nebst den Umzugsdienstleistungen haben die Mitarbeitenden der w. wiedmer ag zusammen mit einem spezialisierten IT-Partner auch sämtliche IT-Komponenten abgebaut, transportiert, wieder aufgebaut und angeschlossen. Dank der vorbildlichen Zusammenarbeit der beiden Projektleiter seitens Hirslanden AG und w. wiedmer ag konnte der Zeitplan und sämtliche Vorgaben eingehalten werden und der Auftrag wurde zur vollsten Zufriedenheit aller Beteiligten ausgeführt.