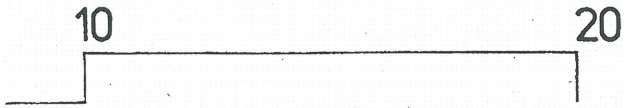


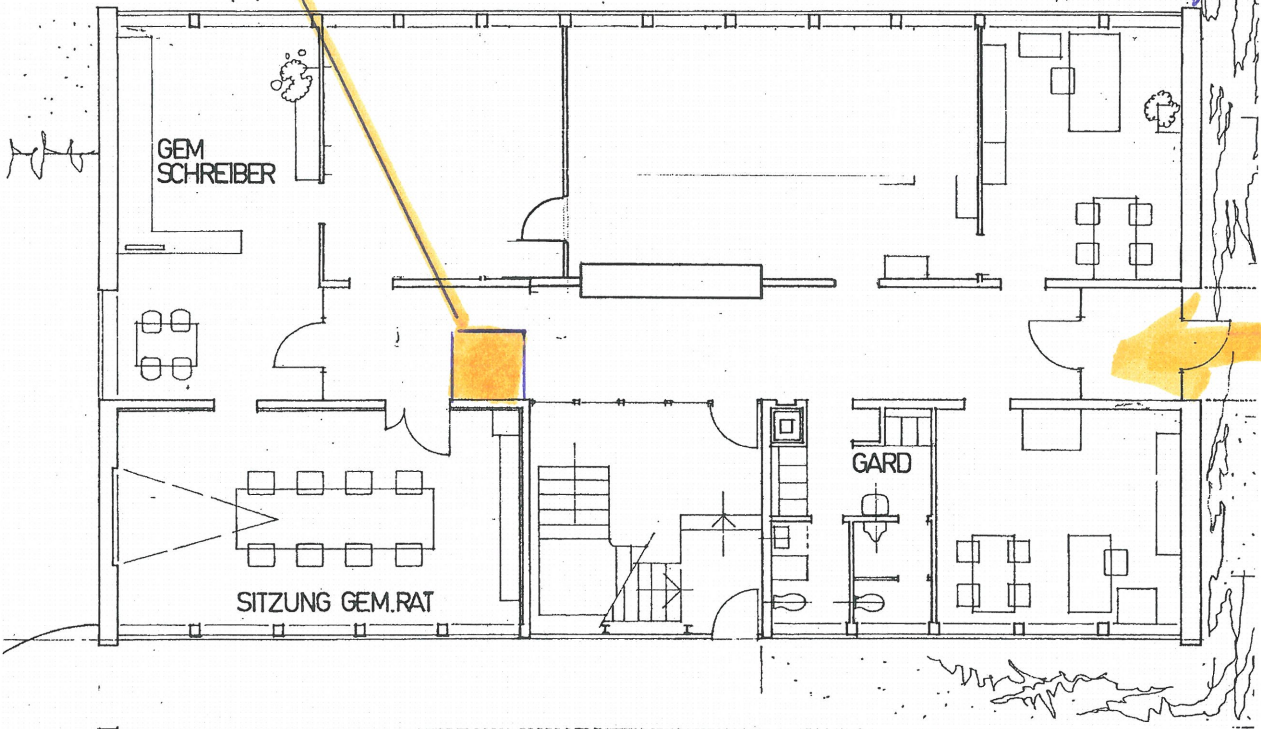
Gemeindehaus EG



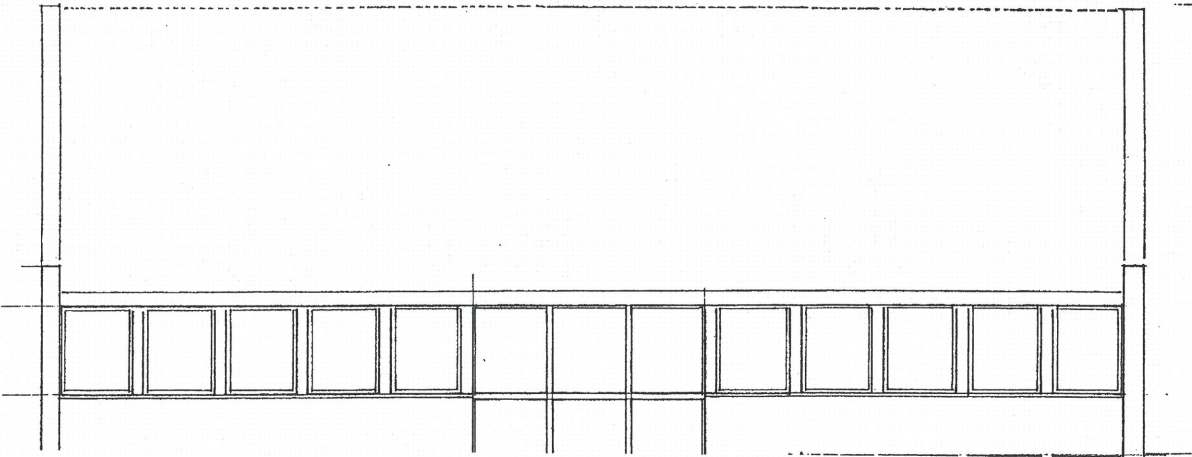
Container - Standort

Aktenentsorgung "Sensitive Daten"

ab. 31.3.14 (angeliefert im Laufe des Tages)

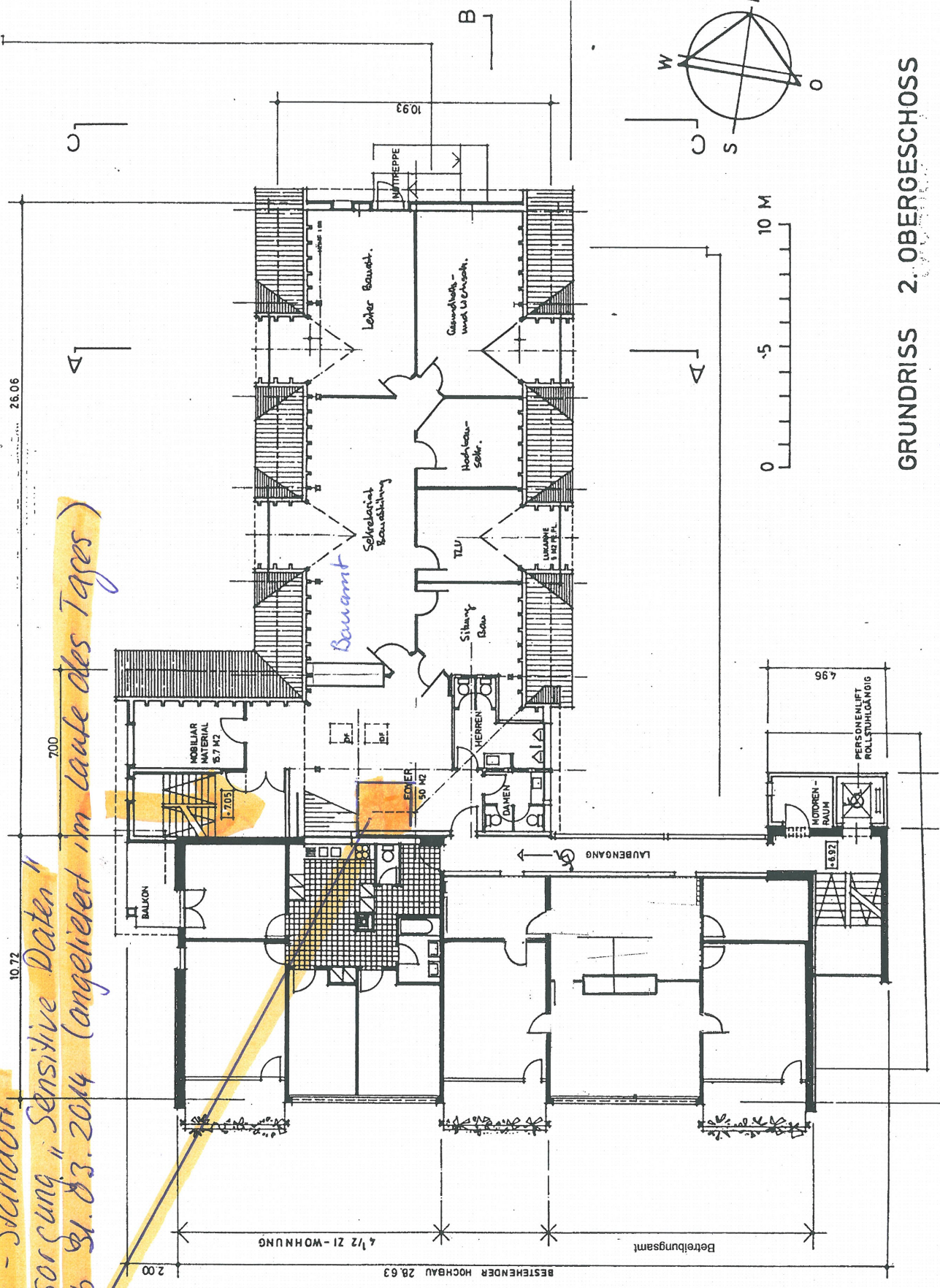


Eingang Gemeindehaus



2. OG - Mehrzweckgebäude

Container - Standort
Aktueller Standort "Sensitive Daten"
ab 31.03.2014 (angehört im Laufe des Tages)

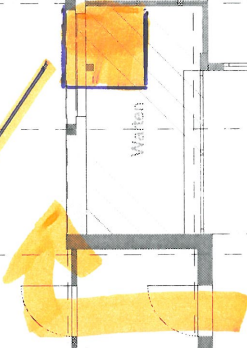
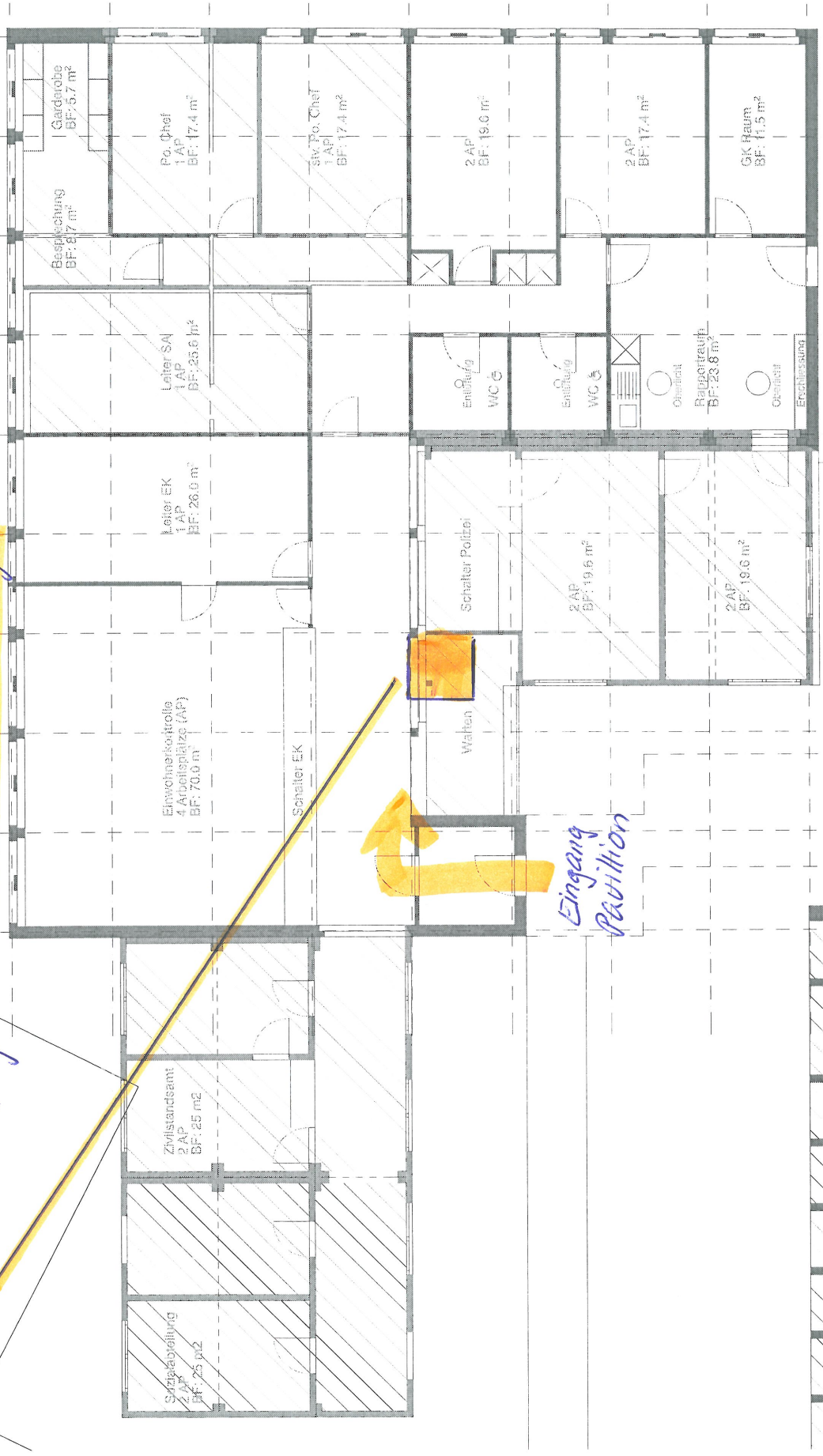


GRUNDRISS 2. OBERGESCHOSS
MZG

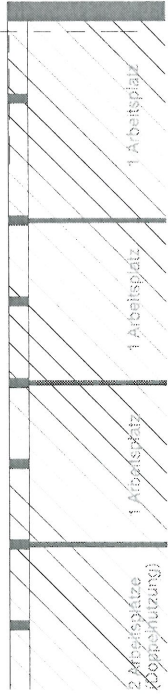
Pavillon EG

Container - Standort
" Aktenentsorgung " Sensitive Daten "

ab 31.03.2014 (angelernt im Laufe des Tages)



Eingang Pavillon

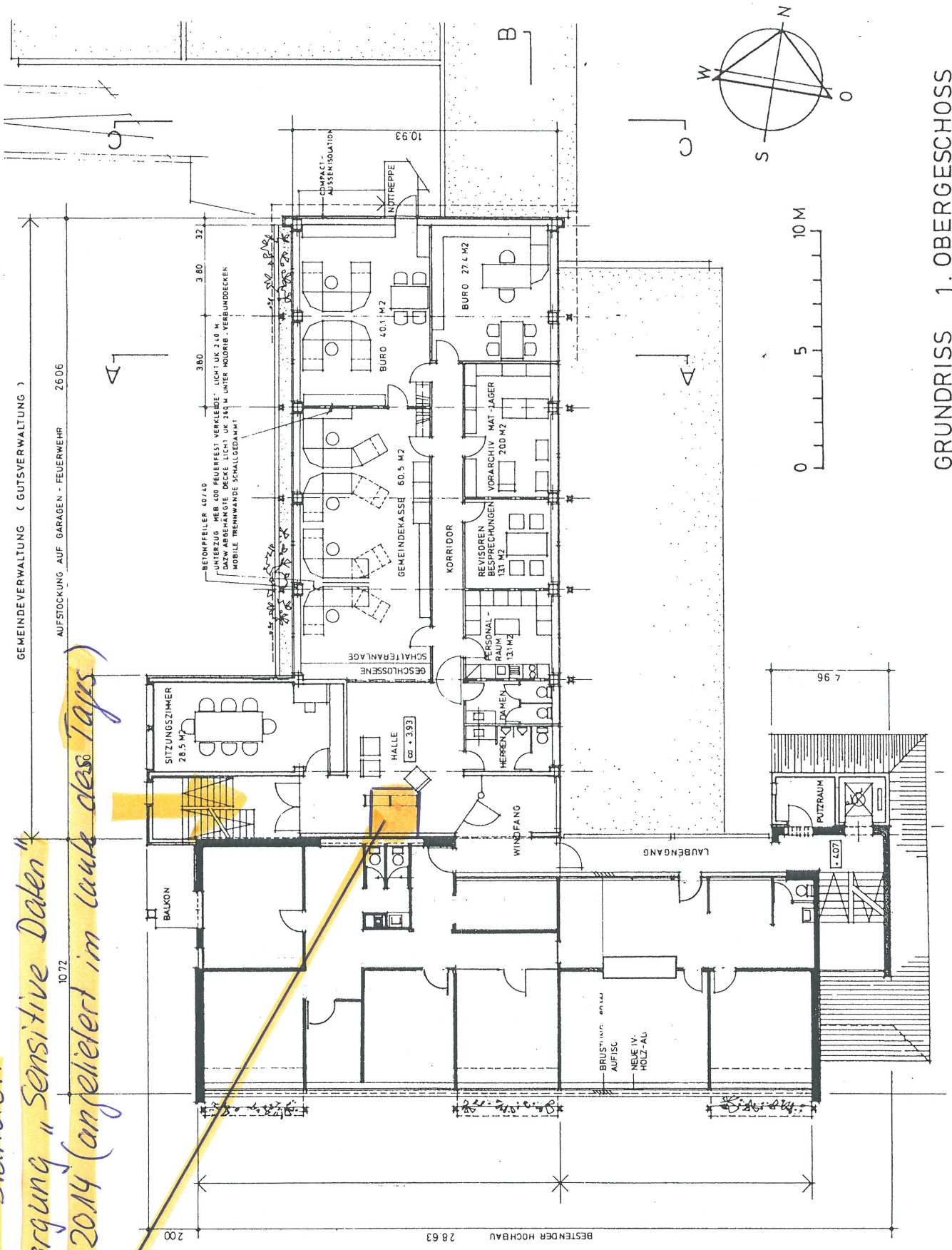


1. OG - Mehrzweckgebäude

Container - Standort

Aktenentsorgung "Sensitive Daten"

ab 31.03.2014 (angeleiert im Laufe des Tags)



GRUNDRISS 1. OBERGESCHOSS

ARCH. BÜRO ARTHUR SCHÄR
MITARB. B. DEMUTH

MZG